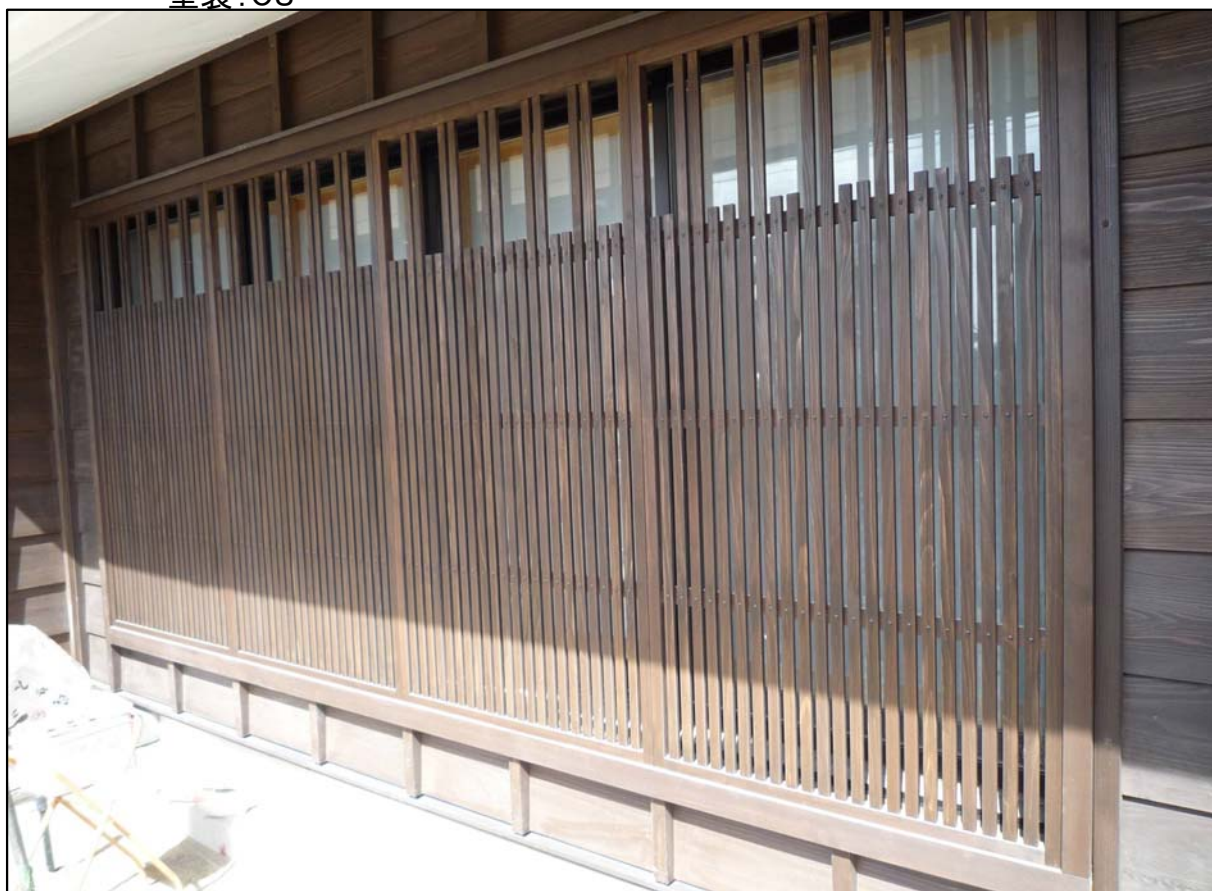


框格子戸

ケンドン式

材質:杉
塗装:OS

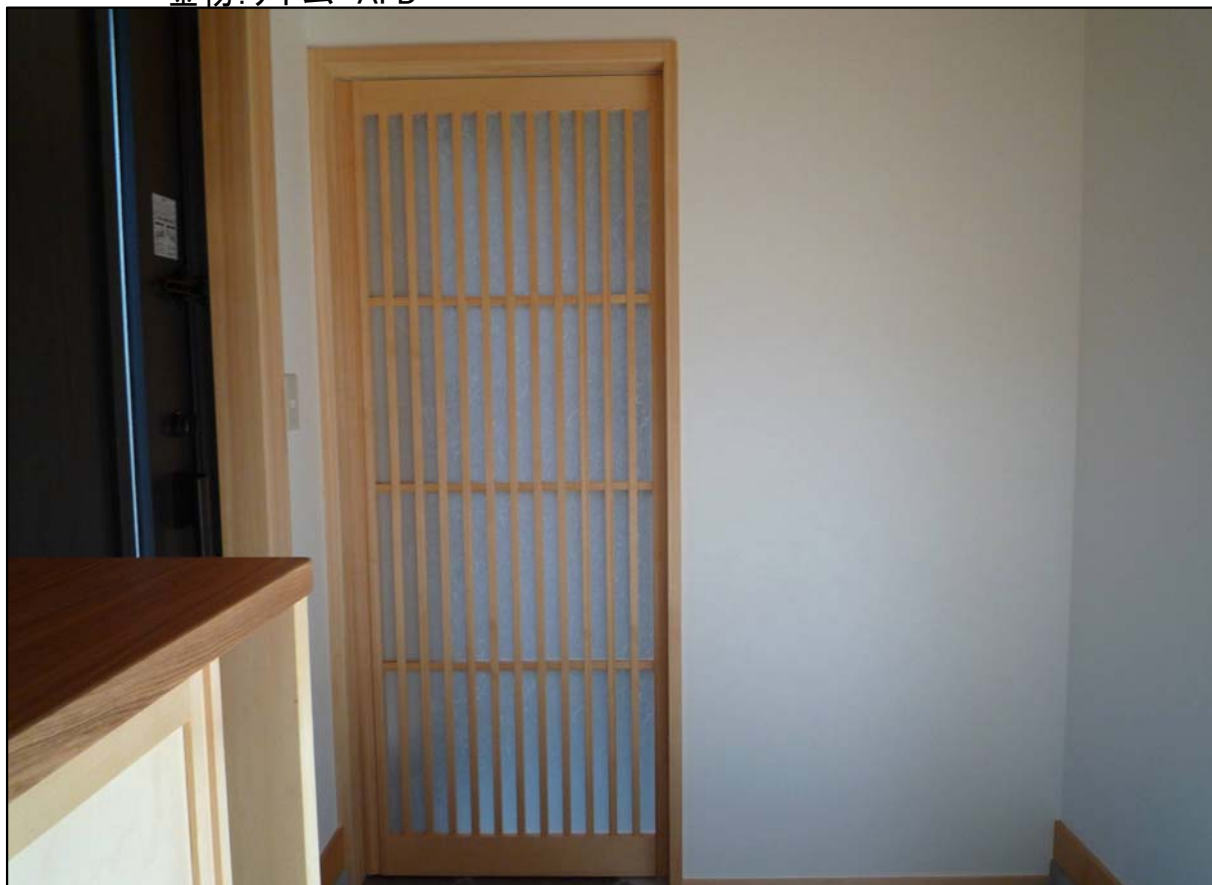


框格子戸

片吊り引き戸

材質:スプールス
金物:アトム AFD

2mmアクリルワーロン



框格子戸 ケンドン式
材質:米ヒバ

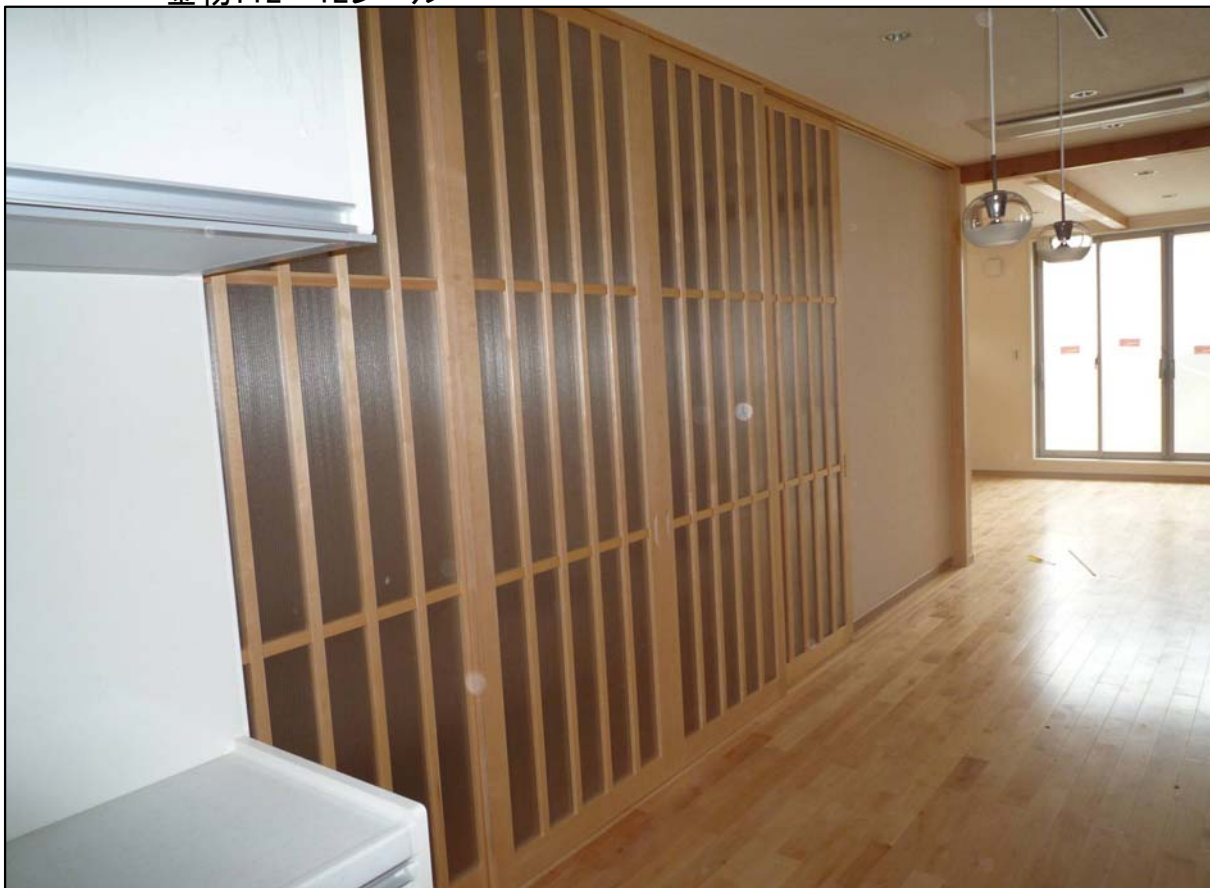


框格子戸 4本引き違い
材質:スプールス
金物:サイレントレール・MIWA SL-99



框格子戸 4本引き込み
材質:スプールス
金物:12×12レール

中空ポリカ マット 4.5mm



両面組子格子戸 2本引き込み
材質:スプールス

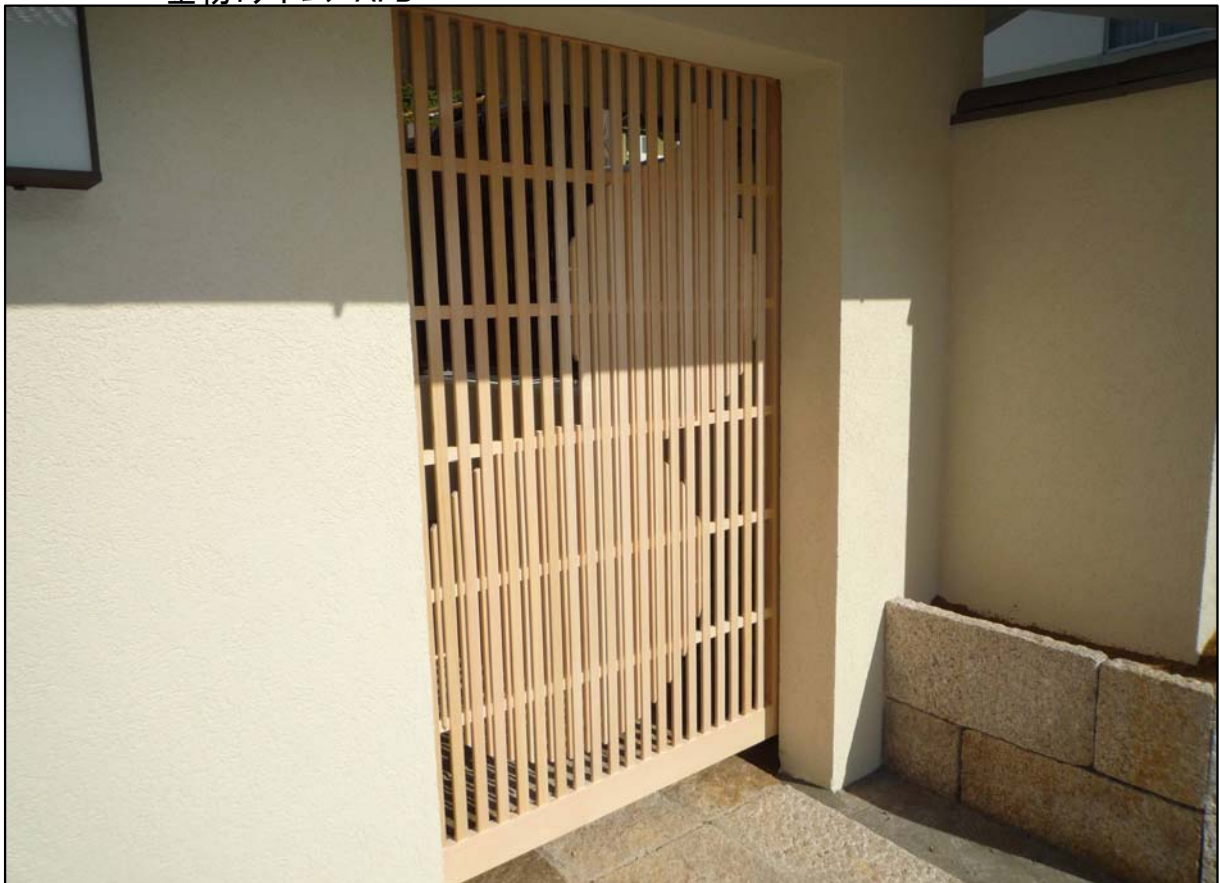
2mmアクリルワーロン



組子格子戸(瓢箪) 片引き吊り戸
材質: 桧
金物: アトム AFD



組子格子戸(瓢箪) 片引き吊り戸
材質: 桧
金物: アトム AFD



組子格子戸 片引き戸
材質:杉

ガラス:3mm透明



格子戸 ケンドン式(4本+3本)
材質:杉
塗装:ガードラック(外部用)



両面組子戸 下部:杉突板 アクリワロン 片引き
材質:スプールス
塗装:クリア

2mmアクリワロン



両面組子戸 下部:杉突板 アクリワロン
材質:スプールス
塗装:クリア

2mmアクリワロン



組子戸 ステンドグラス付 4本引き違い
材質:スプールス



片引き格子戸
材質:スプールス

4.5mm中空ポリカボネイド板



両面組子戸 戸先部:ヒバ突板
材質:米ヒバ

2mmポリプレートメッシュグリーン



両面組子戸 下部:ヒバ突板
材質:米ヒバ

2mmポリプレートメッシュグリーン



両面組子戸 下部:スプールス
材質:米ヒバ

2mmアクリワロン



両開きルーバー戸
材質:スプールス 取っ手レス加工



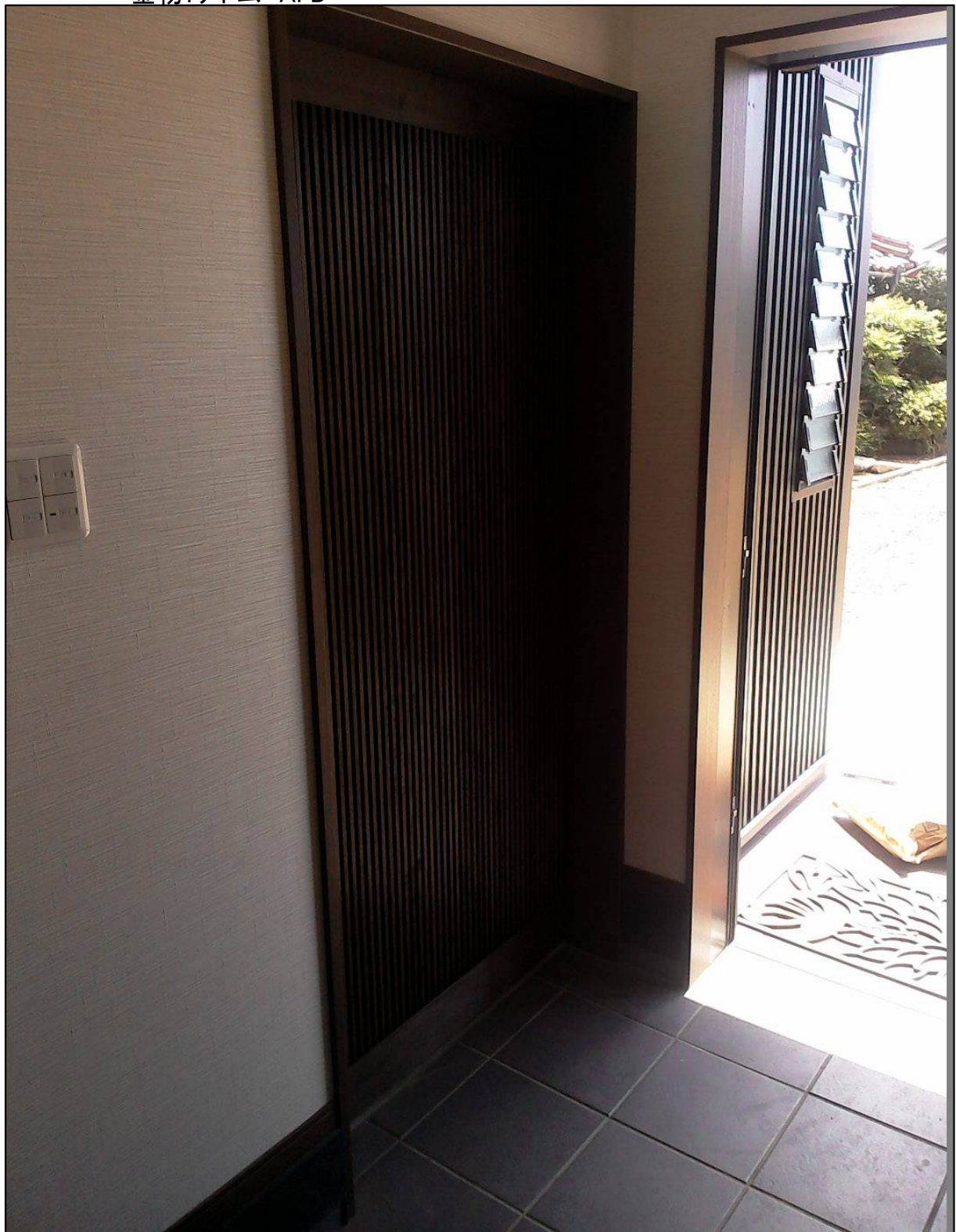
4枚折れ戸ルーバー戸
材質:スプールス 取っ手レス加工



3本引き違いルーバー戸
材質:パイン 取っ手レス加工



框格子戸 片吊り引き戸
材質:スプールス
金物:アトム AFD



余 白

余 白

余 白

余 白