

框板戸スリット付き 片引き
材質: 框 杉 板: 杉板フラッシュ
塗装: クリア

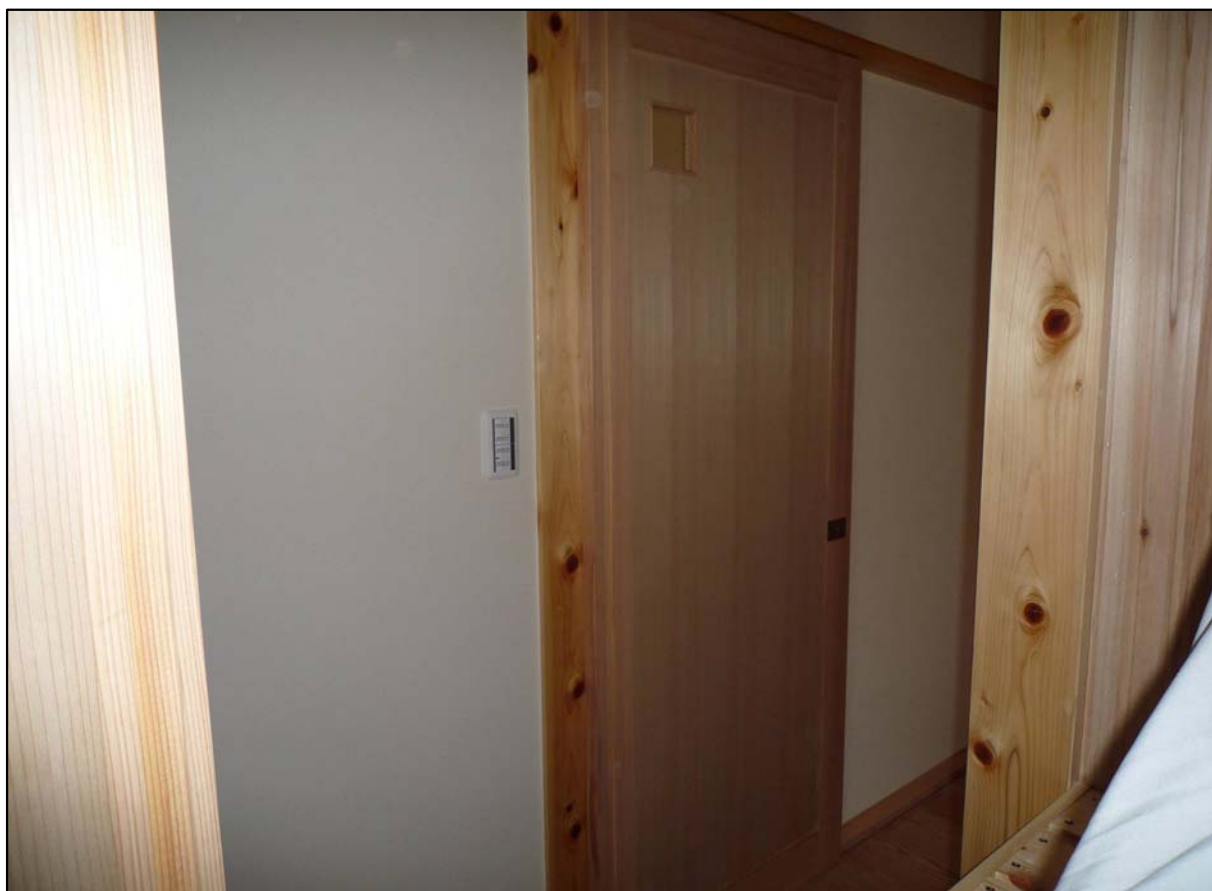
アクリワロン2mm



框板戸 4本引き違い(下駄箱)
材質: ツガ 板: 目出し板



框板戸 アウトセット引き戸
材質:杉 板:杉突板フラッシュ



アウトセット錠 金物:アトム アウトセット 表示錠(WB)



框ガラス戸+幅広襖 片引き
材質:スプールス
塗装:オスモクリア

ガラス: 中空ポリカ透明 4.5mm



框格子アクリル戸(SD枠 電気錠片吊り引き
材質:タモ
塗装:クリア

ガラス: 3mmアクリル ミスト



框板戸

片引き

材質:杉 板:杉突板

塗装:クリア



框板戸

両開き×2

材質:杉 板:杉突板

塗装:クリア



框板戸

片開き

材質:杉 板:杉羽目板
塗装:クリア

ガラス:4mm型ガラス



框板戸

片開き 片引き

材質:杉 板:杉羽目板
塗装:クリア



パイン框板戸 4本引き違い
材質:パイン羽目板



パイン框板戸 片開き
材質:パイン羽目板



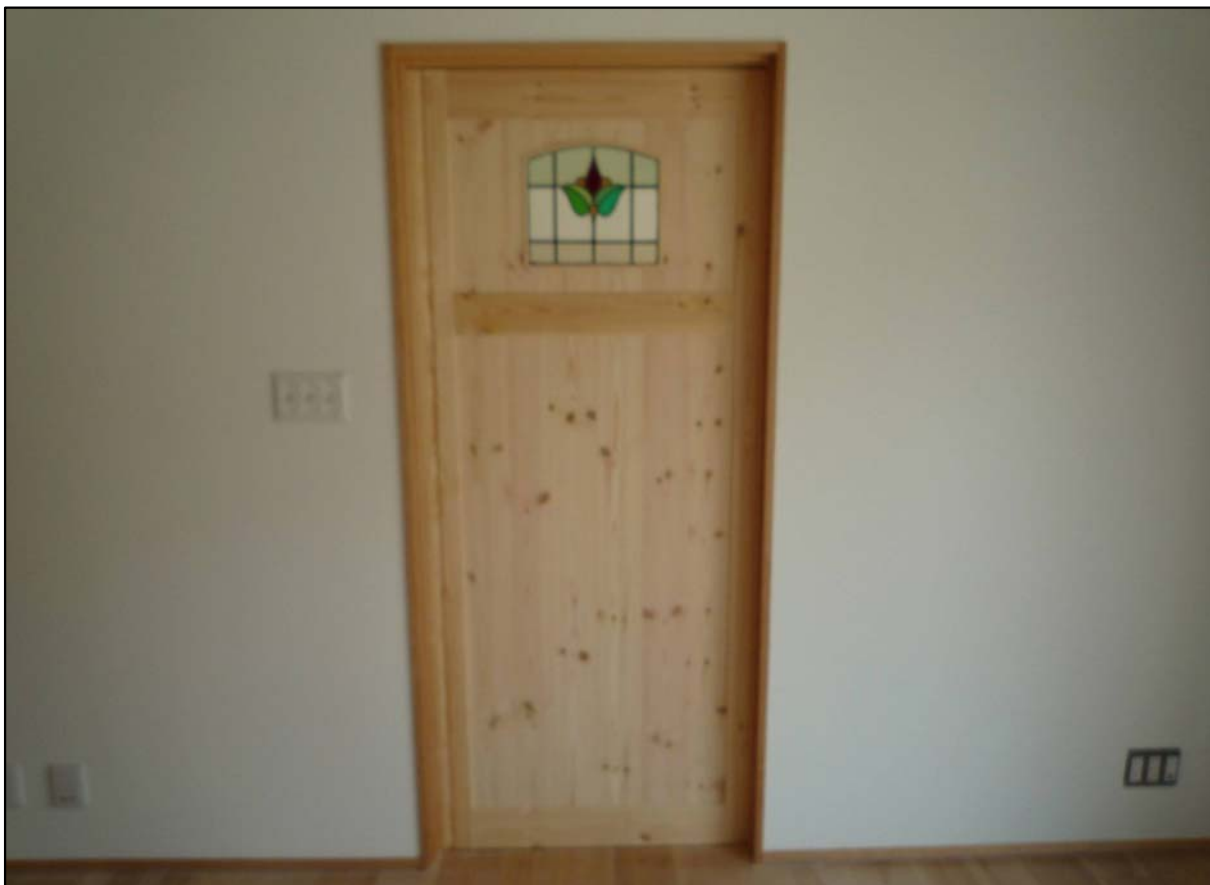
パイン框板戸 4本引き違い
材質:パイン羽目板

アクリワロン2mm



パイン框板戸 片引き
材質:パイン羽目板

ガラス:ステンドグラス



パイン框ガラリ戸中帯付 4本折戸
材質:パイン羽目板



パイン框戸中帯付 4本引き違い
材質:パイン羽目板



パイン框ポリカ戸+パイン框戸 片引き+両開き
材質:パイン羽目板

ガラス:4.5mm中空ポリカ



パイン框ガラス戸 片引き
材質:パイン羽目板

ガラス:5mmヒシクロス



パイン框板戸 片引き
材質:パイン羽目板



パイン框ガラス戸 片引き
材質:パイン羽目板

ガラス:アルトドドイツ



杉框板戸 4本引き違い
材質:杉(特一)



杉框板戸+杉ポリカ戸
材質:杉

4本折戸+片引き

ガラス4.5mm中空ポリカ



ガラス框戸H2400
材質:アガチス

切欠引き手加工



ガラス框戸H2400
材質:アガチス

切欠引き手加工



両開き框板戸 通気孔兼用引き手加工
材質:スプールス
板:杉突板フラッシュ



片引き框ガラス板戸
材質:檜
板:檜突板フラッシュ

ガラス:3mm和紙ガラス



親子框ガラス板戸

材質:アガチス
塗装:ウレタンクリア

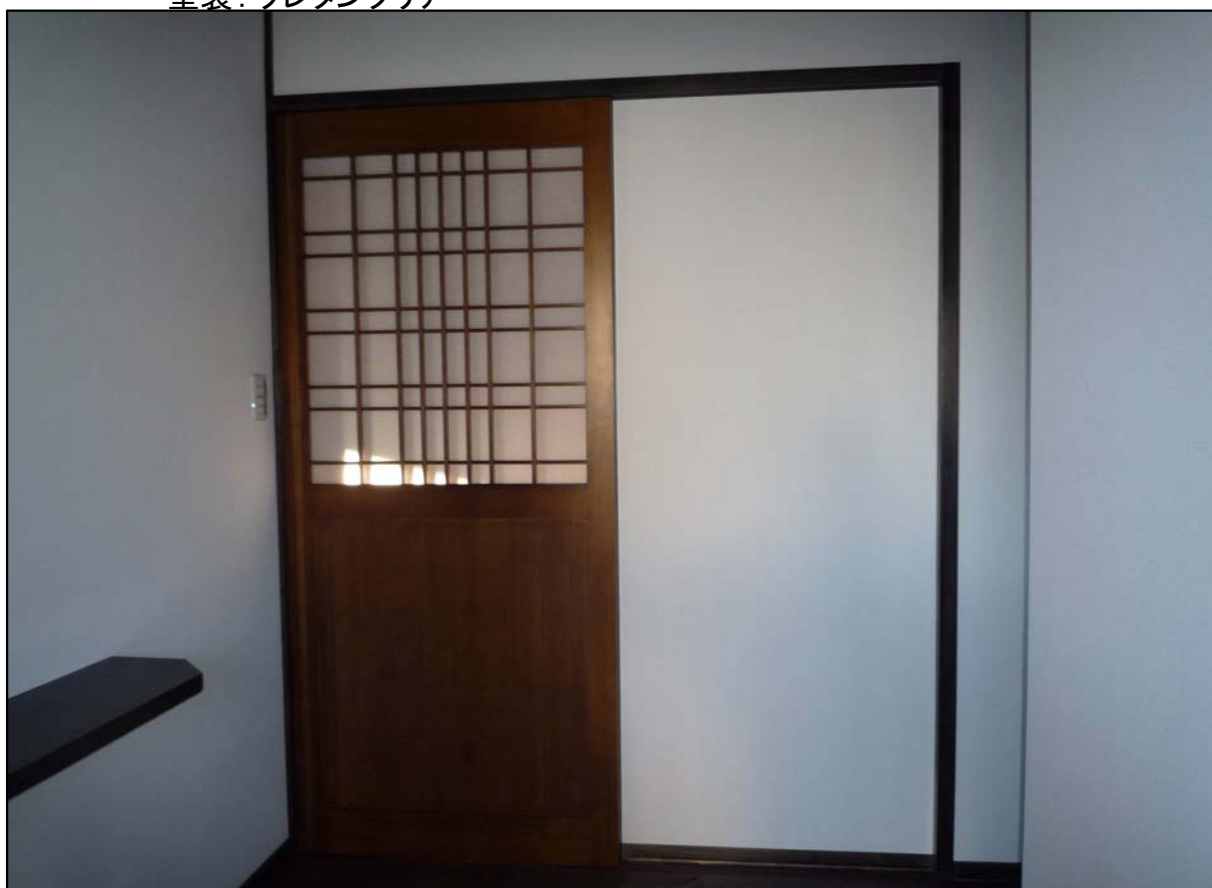
ガラス:5mmマツ調シール貼り



格子板框戸

材質:スプールス 下部:ツガ羽目板
塗装:ウレタンクリア

2mmアクリルワーロン



框板ガラス戸

材質:モミ 下部:タモ突板

5mmアクリル



框板ガラス戸

材質:スプールス 下部:ツガ羽目板

3mmアクリルワーロン



3連框ポリカ戸 開き金物:ホイトコ
材質:スプールス

4.5mm中空ポリカボネイド板



3連框ポリカ戸 開き金物:ホイトコ
材質:スプールス

4.5mm中空ポリカボネイド板

